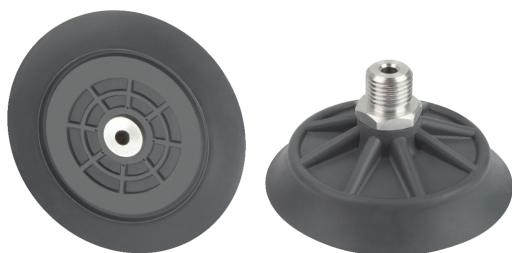
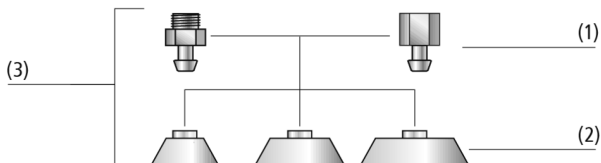


Ventose piatte SHFN

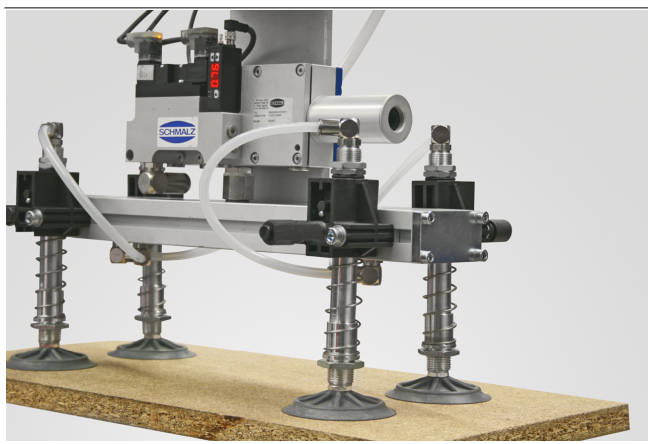
Superficie di aspirazione (Ø) da 50 mm a 85 mm



Ventose piatte SHFN



Design del sistema Ventose piatte SHFN



Ventose piatte SHFN per la movimentazione di pannelli truciolati

Idoneità per applicazioni specifiche del settore

Applicazioni

- Ventosa piatta e tonda per la movimentazione di elementi di mobili, parquet, pannelli laminati e non laminati ecc.
- Versione con innesto vulcanizzato per sistemi a vuoto in campi d'impiego difficili in cui le ventose non sono completamente coperte e appoggiano direttamente sul bordo del pezzo
- Movimentazione di superfici molto ruvide con anello di tenuta in schiuma speciale

Design

- Ventosa versatile SHFN (3) composta da ventosa SHF (2) e nipplo di collegamento (1)
- Aspiratore e nipplo di collegamento inseriti, nel tipo SHFN...E nipplo di collegamento avvitato in innesto vulcanizzato
- Nervature sulla parte superiore della ventosa per aumentare la stabilità nel tipo senza innesto
- Opzionale con anello di tenuta in schiuma speciale e/o valvola ad impulsi
- Disattivazione singola di ventose non occupate grazie alla valvola ad impulsi opzionale per impedire l'ingresso di aria

Prodotti punti di forza del prodotto

- Il labbro di tenuta morbido si adatta in modo ottimale ai pezzi non piani
- Il labbro di tenuta con bordo interno di tenuta garantisce una tenuta ottimale su superfici ruvide e lisce
- La speciale struttura del fondo a ventosa consente applicazioni dinamiche con tempi di ciclo brevi
- La versione SHFN...E con inserto integrato aumenta la stabilità in condizioni operative difficili
- Opzionale con filtro per lo sporco per l'utilizzo in ambienti polverosi

Ventose piatte SHFN

Superficie di aspirazione (Ø) da 50 mm a 85 mm

☑ Codice modello Ventose piatte SHFN

SHFN	-	70	-	NK-45	-	G1/4-AG	-	E	-	MOS
1		2		3		4		5		6

1 – Denominazione in breve

Codice	Esecuzione
SHFN	Piatto

2 – Superficie di aspirazione

Codice	Diametro in mm
50...85	Ø 50 fino a 85

3 – Materiale

Codice	Materiale
NK-45	Caucciù naturale

4 – Attacco

Codice	Attacco
G1/4-AG	G1/4-AG (AG = maschio)
G1/4-IG	G1/4-IG (IG = femmina)

5 – Tipo di costruzione

Codice	Tipo
-	Depositante inseribile
E	Depositante vulcanizzato

6 – Integrazione del prodotto

Codice	Tipo
MOS	Anello di tenuta in schiuma speciale
TV	Valvola ad impulsi

La ventosa SHFN (parte in elastomero + nipplo di connessione) viene fornita montata. Il prodotto è costituito da:

- Ventosa del tipo SHF – parte in elastomero, disponibile in diversi diametri
- Nipplo di connessione del tipo SA-NIP – disponibile con diverse filettature
- Complementi del prodotto (opzionale): anello di tenuta, valvola ad impulsi

Parti di ricambio disponibili: ventosa SHF, nipplo di connessione SA-NIP e RED-NIP, anello di tenuta, valvola ad impulsi

Accessori disponibili: filtro tondo

☑ Dati di ordinazione Ventose piatte SHFN

Tipo				Attacco del vuoto:	
				G1/4-AG	G1/4-IG
SHFN	50	-	-	10.01.01.11693	10.01.01.11694
SHFN	50	-	MOS	10.01.01.11695	10.01.01.11696
SHFN	50	-	TV	10.01.01.11699	-
SHFN	50	-	MOS-TV	10.01.01.11700	-
SHFN	70	-	-	10.01.01.11689	10.01.01.11690
SHFN	70	E	-	10.01.01.12197	10.01.01.12216
SHFN	70	-	MOS	10.01.01.11691	10.01.01.11692
SHFN	70	E	MOS	10.01.01.12217	10.01.01.12218
SHFN	70	-	TV	10.01.01.11697	-
SHFN	70	E	TV	10.01.01.12221	-
SHFN	70	-	MOS-TV	10.01.01.11698	-
SHFN	70	E	MOS-TV	10.01.01.12222	-
SHFN	85	-	-	10.01.01.11775	10.01.01.11776
SHFN	85	E	-	10.01.01.12210	10.01.01.12211
SHFN	85	-	MOS	10.01.01.11777	10.01.01.11778
SHFN	85	E	MOS	10.01.01.12212	10.01.01.12213
SHFN	85	-	TV	10.01.01.11779	-
SHFN	85	E	TV	10.01.01.12224	-
SHFN	85	-	MOS-TV	10.01.01.11780	-
SHFN	85	E	MOS-TV	10.01.01.12225	-

Ventose piatte SHFN

Superficie di aspirazione (Ø) da 50 mm a 85 mm

Dati di ordinazione Pezzi di ricambio Ventose piatte SHFN

Tipo			Pezzi di ricambio		N. articolo	
SHFN	50	-	-	Aspiratore piatto (tondo)	SHF 50 NK-45 N041	10.01.01.11687
SHFN	50	-	MOS	Aspiratore piatto (tondo)	SHF 50 NK-45 N041 MOS	10.01.01.11688
SHFN	70	-	-	Aspiratore piatto (tondo)	SHF 70 NK-45 N041	10.01.01.11682
SHFN	70	-	MOS	Aspiratore piatto (tondo)	SHF 70 NK-45 N041 MOS	10.01.01.11686
SHFN	70	E	-	Aspiratore piatto (tondo)	SHF 70 NK-45 M10x1.25-IG E	10.01.01.12165
SHFN	70	E	MOS	-	-	-
SHFN	85	-	-	Aspiratore piatto (tondo)	SHF 85 NK-45 N041	10.01.01.11773
SHFN	85	-	MOS	Aspiratore piatto (tondo)	SHF 85 NK-45 N041 MOS	10.01.01.11774
SHFN	85	E	-	Aspiratore piatto (tondo)	SHF 85 NK-45 M10x1.25-IG E	10.01.01.12209
SHFN	85	E	MOS	Aspiratore piatto (tondo)	SHF 85 NK-45 M10x1.25-IG E MOS	10.01.01.12223

Tipo			Pezzi di ricambio		N. articolo	
SHFN	50	MOS	-	Anello di tenuta	DR 28/21x3 C03 EPDM-15 KE	10.01.06.01679
SHFN	70	MOS	-	Anello di tenuta	DR 46/36x5 S05 EPDM-15 KE	10.01.06.01678
SHFN	85	MOS	-	Anello di tenuta	DR 60/50x5 S05 EPDM-15 KE	10.01.06.01720

Tipo		Pezzi di ricambio		N. articolo
SHFN	50 NK-45 G1/4-AG	Nipplo di collegamento ventosa	SA-NIP N041 G1/4-AG DN440	10.01.01.11772
SHFN	50 NK-45 G1/4-AG MOS	Nipplo di collegamento ventosa	SA-NIP N041 G1/4-AG DN440	10.01.01.11772
SHFN	50 NK-45 G1/4-IG	Nipplo di collegamento ventosa	SA-NIP N041 G1/4-IG DN440	10.01.01.11822
SHFN	50 NK-45 G1/4-IG MOS	Nipplo di collegamento ventosa	SA-NIP N041 G1/4-IG DN440	10.01.01.11822
SHFN	70 NK-45 G1/4-AG	Nipplo di collegamento ventosa	SA-NIP N041 G1/4-AG DN440	10.01.01.11772
SHFN	70 NK-45 G1/4-AG MOS	Nipplo di collegamento ventosa	SA-NIP N041 G1/4-AG DN440	10.01.01.11772
SHFN	70 NK-45 G1/4-AG E	Nipplo di riduzione con esagono	RED-NIP G1/4-AG M10x1.25-AG AL	10.01.01.12194
SHFN	70 NK-45 G1/4-AG E MOS	Nipplo di riduzione con esagono	RED-NIP G1/4-AG M10x1.25-AG AL	10.01.01.12194
SHFN	70 NK-45 G1/4-IG	Nipplo di collegamento ventosa	SA-NIP N041 G1/4-IG DN440	10.01.01.11822
SHFN	70 NK-45 G1/4-IG MOS	Nipplo di collegamento ventosa	SA-NIP N041 G1/4-IG DN440	10.01.01.11822
SHFN	70 NK-45 G1/4-IG E	Nipplo di collegamento ventosa	SA-NIP N009 G1/4-IG DN440	10.01.01.12192
SHFN	70 NK-45 G1/4-IG E MOS	-	-	-
SHFN	85 NK-45 G1/4-AG	Nipplo di collegamento ventosa	SA-NIP N041 G1/4-AG DN440	10.01.01.11772
SHFN	85 NK-45 G1/4-AG MOS	Nipplo di collegamento ventosa	SA-NIP N041 G1/4-AG DN440	10.01.01.11772
SHFN	85 NK-45 G1/4-AG E	Nipplo di riduzione con esagono	RED-NIP G1/4-AG M10x1.25-AG AL	10.01.01.12194
SHFN	85 NK-45 G1/4-AG E MOS	Nipplo di riduzione con esagono	RED-NIP G1/4-AG M10x1.25-AG AL	10.01.01.12194
SHFN	85 NK-45 G1/4-IG	Nipplo di collegamento ventosa	SA-NIP N041 G1/4-IG DN440	10.01.01.11822
SHFN	85 NK-45 G1/4-IG MOS	Nipplo di collegamento ventosa	SA-NIP N041 G1/4-IG DN440	10.01.01.11822
SHFN	85 NK-45 G1/4-IG E	Nipplo di collegamento ventosa	SA-NIP N009 G1/4-IG DN440	10.01.01.12192
SHFN	85 NK-45 G1/4-IG E MOS	Nipplo di collegamento ventosa	SA-NIP N009 G1/4-IG DN440	10.01.01.12192

Tipo		Pezzi di ricambio		N. articolo
SHFN	50 NK-45 G1/4-AG TV	Valvola ad impulsi	TVN G1/4-AG 8.4 N041	10.05.10.00058
SHFN	50 NK-45 G1/4-AG MOS-TV	Valvola ad impulsi	TVN G1/4-AG 8.4 N041	10.05.10.00058
SHFN	70 NK-45 G1/4-AG TV	Valvola ad impulsi	TVN G1/4-AG 8.4 N041	10.05.10.00058
SHFN	70 NK-45 G1/4-AG MOS-TV	Valvola ad impulsi	TVN G1/4-AG 8.4 N041	10.05.10.00058
SHFN	70 NK-45 G1/4-AG E TV	Valvola ad impulsi	TVN G1/4-AG 9 N009	10.05.10.00065
SHFN	70 NK-45 G1/4-AG E MOS-TV	Valvola ad impulsi	TVN G1/4-AG 9 N009	10.05.10.00065
SHFN	85 NK-45 G1/4-AG TV	Valvola ad impulsi	TVN G1/4-AG 8.4 N041	10.05.10.00058
SHFN	85 NK-45 G1/4-AG MOS-TV	Valvola ad impulsi	TVN G1/4-AG 8.4 N041	10.05.10.00058
SHFN	85 NK-45 G1/4-AG E TV	Valvola ad impulsi	TVN G1/4-AG 9 N009	10.05.10.00065
SHFN	85 NK-45 G1/4-AG E MOS-TV	Valvola ad impulsi	TVN G1/4-AG 9 N009	10.05.10.00065

Ventose piatte SHFN

Superficie di aspirazione (Ø) da 50 mm a 85 mm

Dati di ordinazione Accessori Ventose piatte SHFN

Tipo	Accessori		N. articolo
SHFN 50 NK-45 G1/4-AG	Filtro tondo	SIEB 15x0.8 MS-A2 0.103/0.07	10.07.01.00211
SHFN 50 NK-45 G1/4-AG MOS	Filtro tondo	SIEB 15x0.8 MS-A2 0.103/0.07	10.07.01.00211
SHFN 50 NK-45 G1/4-IG	Filtro tondo	SIEB 15x0.8 MS-A2 0.103/0.07	10.07.01.00211
SHFN 50 NK-45 G1/4-IG MOS	Filtro tondo	SIEB 15x0.8 MS-A2 0.103/0.07	10.07.01.00211
SHFN 70 NK-45 G1/4-AG	Filtro tondo	SIEB 15x0.8 MS-A2 0.103/0.07	10.07.01.00211
SHFN 70 NK-45 G1/4-AG MOS	Filtro tondo	SIEB 15x0.8 MS-A2 0.103/0.07	10.07.01.00211
SHFN 70 NK-45 G1/4-AG E	Filtro tondo	SIEB 14.5x1 MS-A2 0.103/0.15	10.05.03.00023
SHFN 70 NK-45 G1/4-AG E MOS	Filtro tondo	SIEB 14.5x1 MS-A2 0.103/0.15	10.05.03.00023
SHFN 70 NK-45 G1/4-IG	Filtro tondo	SIEB 15x0.8 MS-A2 0.103/0.07	10.07.01.00211
SHFN 70 NK-45 G1/4-IG MOS	Filtro tondo	SIEB 15x0.8 MS-A2 0.103/0.07	10.07.01.00211
SHFN 70 NK-45 G1/4-IG E	Filtro tondo	SIEB 14.5x1 MS-A2 0.103/0.15	10.05.03.00023
SHFN 70 NK-45 G1/4-IG E MOS	-	-	-
SHFN 85 NK-45 G1/4-AG	Filtro tondo	SIEB 15x0.8 MS-A2 0.103/0.07	10.07.01.00211
SHFN 85 NK-45 G1/4-AG MOS	Filtro tondo	SIEB 15x0.8 MS-A2 0.103/0.07	10.07.01.00211
SHFN 85 NK-45 G1/4-AG E	Filtro tondo	SIEB 14.5x1 MS-A2 0.103/0.15	10.05.03.00023
SHFN 85 NK-45 G1/4-AG E MOS	Filtro tondo	SIEB 14.5x1 MS-A2 0.103/0.15	10.05.03.00023
SHFN 85 NK-45 G1/4-IG	Filtro tondo	SIEB 15x0.8 MS-A2 0.103/0.07	10.07.01.00211
SHFN 85 NK-45 G1/4-IG MOS	Filtro tondo	SIEB 15x0.8 MS-A2 0.103/0.07	10.07.01.00211
SHFN 85 NK-45 G1/4-IG E	Filtro tondo	SIEB 14.5x1 MS-A2 0.103/0.15	10.05.03.00023
SHFN 85 NK-45 G1/4-IG E MOS	Filtro tondo	SIEB 14.5x1 MS-A2 0.103/0.15	10.05.03.00023

Dati tecnici Ventose piatte SHFN

Tipo*				Forza di presa d2 [N]**	Forza di presa (-600 mbar) [N]***	Forza laterale [N]	Volume [cm ³]	Raggio pezzo min. (convesso) [mm]	Diametro interno del tubo (raccomandato) d [mm]****	Famiglia di nippli
SHFN	50	-	-	40	110	95	7,3	41	4	N 041
SHFN	50	-	TV	40	110	95	7,3	41	4	N 041
SHFN	70	E	-	100	200	145	16,0	95	6	N 009
SHFN	70	E	TV	100	200	145	16,0	95	6	N 009
SHFN	70	-	-	100	200	145	16,0	95	6	N 041
SHFN	70	-	TV	100	200	145	16,0	95	6	N 041
SHFN	85	E	-	175	300	210	25,0	176	6	N 009
SHFN	85	E	TV	175	300	210	25,0	176	6	N 009
SHFN	85	-	-	175	300	210	25,0	176	6	N 041
SHFN	85	-	TV	175	300	210	25,0	176	6	N 041

*per i dati tecnici delle valvole a impulsi, vedi capitolo "Sistema di valvole"

**Forza di presa riferita al diametro dei bordi di tenuta d2

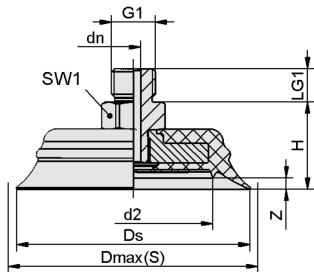
***I dati di aspirazione sono valori teorici a -0,6 bar di vuoto e superficie asciutta, piana e liscia del pezzo - vanno intesi come non comprendenti il fattore di sicurezza

****Il diametro del tubo flessibile consigliato si riferisce a una lunghezza tubo di ca. 2 m

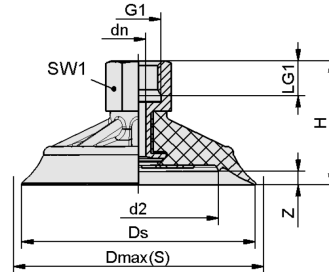
Ventose piatte SHFN

Superficie di aspirazione (\emptyset) da 50 mm a 85 mm

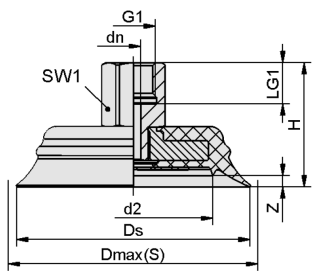
Dati di costruzione Ventose piatte SHFN



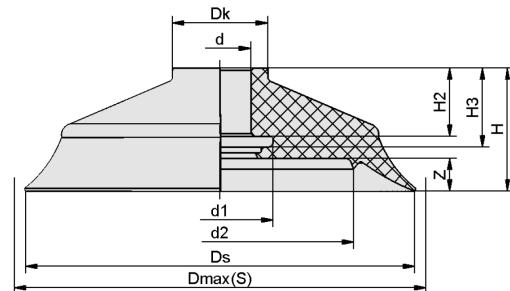
SHFN 70 - 85 G1/4-AG E (TV)



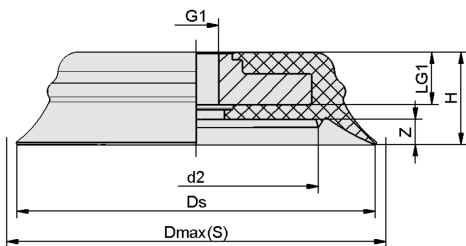
SHFN 50 - 85 G1/4-IG



SHFN 70 - 85 G1/4-IG E



SHF 50 - 85



SHF 70 E - 85 E

Ventose piatte SHFN

Superficie di aspirazione (Ø) da 50 mm a 85 mm

Dati di costruzione Ventose piatte SHFN

Tipo*				d2 [mm]	Dmax(S) [mm]**	dn [mm]	Ds [mm]	G1	H [mm]	LG1 [mm]	SW1 [mm]	Z (freccia elastica) [mm]
SHFN	50	-	-	30	55	4,4	52,0	G1/4"-AG	26,2	11	17	3
SHFN	50	-	-	30	55	4,4	52,0	G1/4"-IG	37,2	11	17	3
SHFN	50	-	TV	30	55	4,4	52,0	G1/4"-AG	32,2	11	17	3
SHFN	70	-	-	48	74	4,4	70,0	G1/4"-AG	26,2	11	17	4
SHFN	70	E	-	48	74	4,4	70,0	G1/4"-AG	26,2	10	17	4
SHFN	70	-	-	48	74	4,4	70,0	G1/4"-IG	37,2	11	17	4
SHFN	70	E	-	48	74	4,4	70,0	G1/4"-IG	37,2	13	17	4
SHFN	70	-	TV	48	74	4,4	70,0	G1/4"-AG	32,2	11	17	4
SHFN	70	E	TV	48	74	4,4	70,0	G1/4"-AG	33,4	10	17	4
SHFN	85	-	-	62	89	4,4	85,0	G1/4"-AG	26,2	11	17	4
SHFN	85	E	-	62	89	4,4	85,0	G1/4"-AG	26,4	10	17	4
SHFN	85	-	-	62	89	4,4	85,0	G1/4"-IG	37,2	11	17	4
SHFN	85	E	-	62	89	4,4	85,0	G1/4"-IG	37,4	13	17	4
SHFN	85	-	TV	62	89	4,4	85,0	G1/4"-AG	32,2	11	17	4
SHFN	85	E	TV	62	89	4,4	85,0	G1/4"-AG	33,4	10	17	4

*Tolleranze ammesse per le parti in elastomero secondo DIN ISO 3302-1 E3

**Corrispondono alle dimensioni esterne della ventosa durante l'aspirazione

Tipo*			d [mm]	d1 [mm]	d2 [mm]	Dk [mm]	Dmax(S) [mm]**	Ds [mm]	G1	H [mm]	H2 [mm]	H3 [mm]	LG1 [mm]	Z (freccia elastica) [mm]
SHF	50	-	7,5	17,0	30	17,0	55,0	52,0	-	22,2	12,8	14,3	-	3,0
SHF	70	-	7,5	17,0	48	17,0	74,0	70,0	-	22,2	12,8	14,3	-	4,0
SHF	70	E	-	-	48	-	74,0	70,0	M10x1,25-IG	18,1	-	-	10	4,0
SHF	85	-	7,5	17,0	62	17,0	89,0	85,0	-	22,2	12,8	14,3	-	4,0
SHF	85	E	-	-	50	-	89,0	85,0	M10x1,25-IG	18,1	-	-	10	4,0

*Tolleranze ammesse per le parti in elastomero secondo DIN ISO 3302-1 E3

**Corrispondono alle dimensioni esterne della ventosa durante l'aspirazione